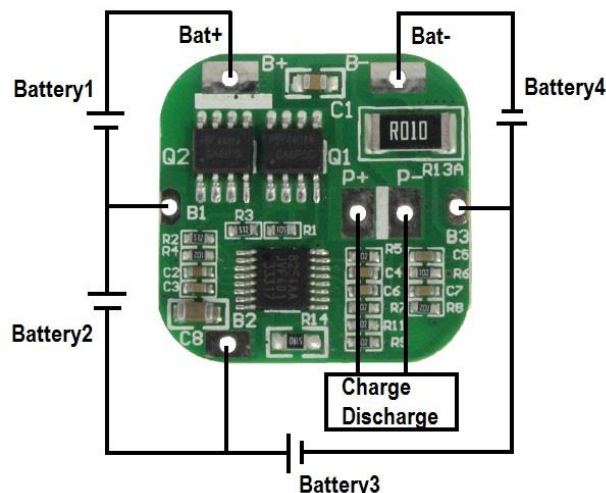


PCM-Li04S8-068 dla 4S



Parametry techniczne

1.	Napięcie	Napięcie ładowania	DC 16.8V CC/CV
		Technologia płytki	Li-ION
		Napięcie balansujące pojedynczego ogniwa	/
2.	Prąd	Prąd balansujący pojedyncze ogniwo	/
		Zużycie prądu dla pojedynczego ogniwa	≤50μA
		Maksymalny prąd ciągły ładowania	4A
		Maksymalny prąd ciągły rozładowania	4A
3.	Zabezpieczenie przed przeładowaniem	Napięcie włączające płytkę	4.35V±0.025V
		Czas zwłoki	50—150S
		Napięcie wyłączające płytkę	4.15V±0.05V
4.	Zabezpieczenie przed nadmiernym rozładowaniem	Napięcie włączające płytkę	2.4V±0.08V
		Czas zwłoki	10—300mS
		Napięcie wyłączające płytkę	3.0V±0.1V
5.	Zabezpieczenie nadprądowe	Napięcie włączające płytkę	0.15V-0.025V
		Prąd włączający	10±2A
		Czas zwłoki	5—20mS
		Warunek włączenia/powrót	Automatyczny powrót
6.	Zabezpieczenie przeciw zwarceniu	Warunek włączający	Zwarcie zewnętrzne
		Czas zwłoki	200-500uS
		Warunek wyłączania	Automatyczny powrót
7.	Oporność	Wewnętrzna oporność	≤60mΩ
8.	Temperatura	Temperatura pracy	-40 ~+85°C
		Temperatura składowania	-40 ~+125°C
9.	Wymiary	26x26mm	