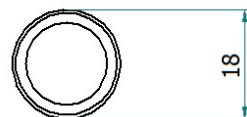
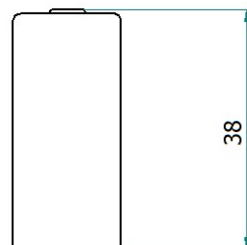
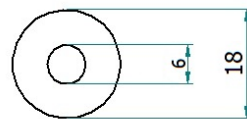


**Nazwa Produktu: ICR18350-90PCM Protected**

**Wymiary zewnętrzne**

<b>Indeks katalogowy</b>	<b>05149</b>
Napięcie nominalne	3.70V
Pojemność nominalna	900mAh
Napięcie ładowania (max)	4.20V
Napięcie rozładowania (min)	2.50V
Standardowy prąd ładowania	450mA
Standardowy prąd rozładowania	400mA
Ogniwo	DLG ICR18350
Wymiary	Φ18.0x38.0mm ±0.2
Waga	26.0g

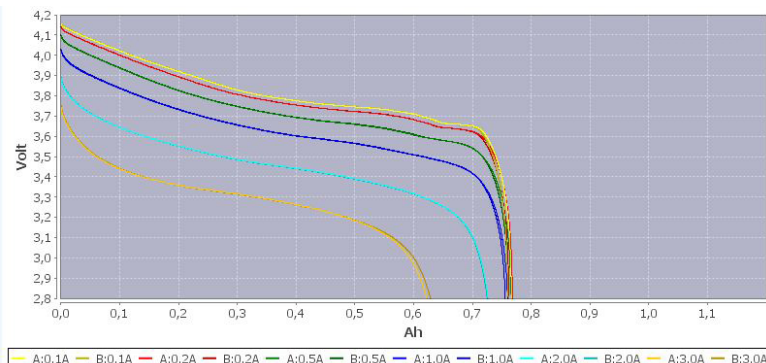


<b>Parametry elektryczne układu PCM</b>		
Zabezpieczenie przed przeładowaniem	wyłączenie	4.325V ±0.025
	włączenie	4.075V ±0.025
Zabezpieczenie przed nadmiernym rozładowaniem	wyłączenie	2.50V ±0.05
	włączenie	2.90V ±0.05
Zabezpieczenie nadprądowe		7A



Układ PCM, który jest wmontowany w akumulator zabezpiecza go przed przeładowaniem, nadmiernym rozładowaniem, przeciążeniem i zwarciami. Stosowanie układów PCM/PCB,BMS, staje się konieczne, aby uniknąć uszkodzenia ogniwa w wyniku eksplozji lub pożaru.

**Charakterystyka rozładowania ogniwa ICR18350-90PCM**



**Charakterystyka ładowania ogniwa ICR18350-90PCM**

