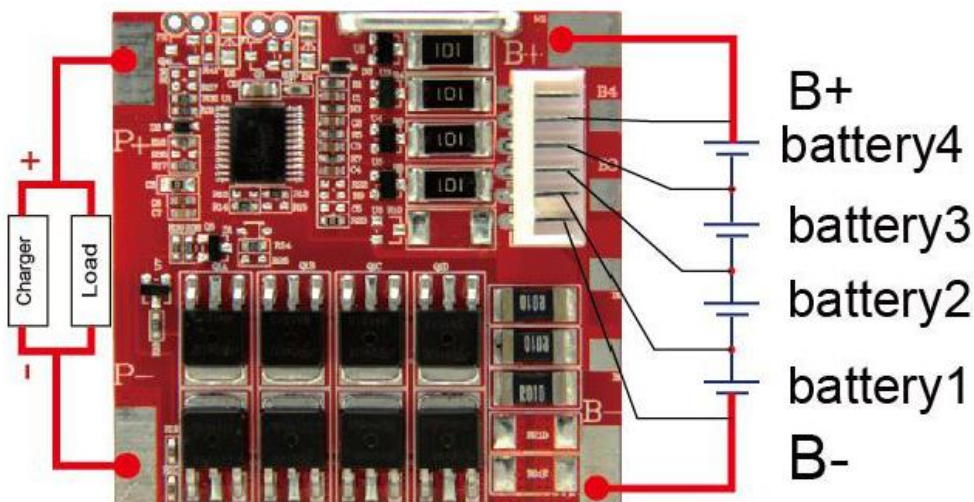


**PCM-L04S15-D123 (4S)**

Remarks:



Charge, Discharge at same Port  
P+=B+/Charge+/Discharge+  
P-=Charge-/Discharge-

**Parametry techniczne**

1.	Napięcie	Napięcie ładowania	DC: 16.8VCC/CV 4.2V/Cell
		Technologia płytki	Li-ION
		Napięcie balansujące pojedynczego ogniwa	4.2V±0.025V
2.	Prąd	Prąd balansujący pojedyncze ogniwo	84±10mA
		Zużycie prądu dla pojedynczego ogniwa	≤20µA
		Maksymalny prąd ciągły ładowania	12A
		Maksymalny prąd ciągły rozładowania	12A
3.	Zabezpieczenie przed przeładowaniem	Napięcie włączające płytkę	4.25V±0.025V
		Czas zwłoki	0.5—2.0S
		Napięcie wyłączające płytkę	4.10V±0.05V
4.	Zabezpieczenie przed nadmiernym rozładowaniem	Napięcie włączające płytkę	2.5V±0.0625V
		Czas zwłoki	50—200mS
		Napięcie wyłączające płytkę	3.0V±0.1V
5.	Zabezpieczenie nadprądowe	Napięcie włączające płytkę	0.1V-0.2V
		Prąd włączający	24±5A
		Czas zwłoki	5—20mS
		Warunek włączenia/powrotny	Automatyczny powrót
6.	Zabezpieczenie przeciw zwarciu	Warunek włączający	Zwarcie zewnętrzne
		Czas zwłoki	200-500uS
		Warunek wyłączania	Automatyczny powrót
7.	Oporność	Wewnętrzna oporność	≤20mΩ
8.	Temperatura	Temperatura pracy	-40 ~ +85°C
		Temperatura składowania	-20 ~ +125°C
9.	Wymiary	50x50x4mm	